



LVR-Industriemuseum  
ENTDECKEN. ERLEBEN. MITMACHEN.



# AUSSTELLUNGEN & VERANSTALTUNGEN 2019

Highlights im Überblick



## Liebe Freundinnen und Freunde des LVR-Industriemuseums,

über zwanzig Jahre ist es her, dass das Industriemuseum in der Zinkfabrik Altenberg seine Pforten öffnete. Seit dem Jahreswechsel ist der Standort geschlossen, die Bauarbeiten zur Umsetzung der „Vision 2020“ haben begonnen. Walzhalle, Dauerausstellung und Außengelände werden in den kommenden zweieinhalb Jahren grundlegend umgestaltet – einladender, besucherfreundlicher und barrierefreier. Die Zinkfabrik erhält einen neuen Eingang, die Fabrik wird aber nur behutsam verändert, teils ihrem bauzeitlichen Zustand wieder angenähert. Während der Schließungszeit der Zinkfabrik werden wir in Oberhausen regelmäßig Ausstellungen im Peter-Behrens-Bau zeigen.

2019 steht im LVR-Industriemuseum wieder im Zeichen eines Themenjahres: „100 Jahre Bauhaus im Westen“. Gemeinsam mit vielen anderen Kultureinrichtungen in NRW gehen wir den Ursprüngen und Nachwirkungen der Bauhaus-Idee im Westen der Republik nach. „Neue Stoffe – neue Formen“ im Peter-Behrens-Bau wird sich dem Produktdesign der 1920er Jahre widmen. „Mythos Neue Frau“ in Euskirchen schaut auf die Sprache der Mode und geht den gesellschaftlichen Veränderungen, vor allem dem sich wandelnden Frauenbild, nach, die die Zeit nach dem Ersten Weltkrieg und der Gründung der ersten deutschen Republik prägten.

Mehr Anregungen für Ihr Jahresprogramm 2019 finden Sie auf den folgenden Seiten; das ein oder andere „Must see“ – vielleicht die neue Ausstellung „Must have“ – ist auch für Sie bestimmt dabei.

Ihr

**Dr. Walter Hauser**  
Direktor des LVR-Industriemuseums

### ZINKFABRIK ALTENBERG OBERHAUSEN

Hansastraße 20  
46049 Oberhausen



### PETER-BEHRENS-BAU

Essener Straße 80  
46047 Oberhausen

### ST. ANTONY-HÜTTE OBERHAUSEN

Antoniestraße 32–34  
46119 Oberhausen



### MUSEUM EISENHEIM

Berliner Straße 10 a  
46117 Oberhausen

### TEXTILFABRIK CROMFORD RATINGEN

Cromforder Allee 24  
40878 Ratingen



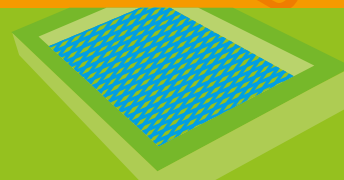
### GESENSCHMIEDE HENDRICHS SOLINGEN

Merscheider Straße 289–297  
42699 Solingen



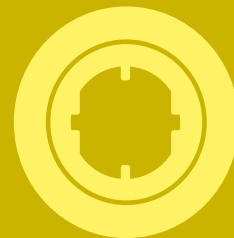
### PAPIERMÜHLE ALTE DOMBACH BERGISCH GLADBACH

Alte Dombach  
51465 Bergisch Gladbach



### KRAFTWERK ERMEN & ENGELS ENGELSKIRCHEN

Engels-Platz 2  
51766 Engelskirchen



### OELCHENSHAMMER

Oelchensweg  
51766 Engelskirchen-Bickenbach

### TUCHFABRIK MÜLLER EUSKIRCHEN

Carl-Koenen-Straße  
53881 Euskirchen-Kuchenheim





# 100

jahre  
bauhaus

im  
westen

## Neue Stoffe, neue Formen

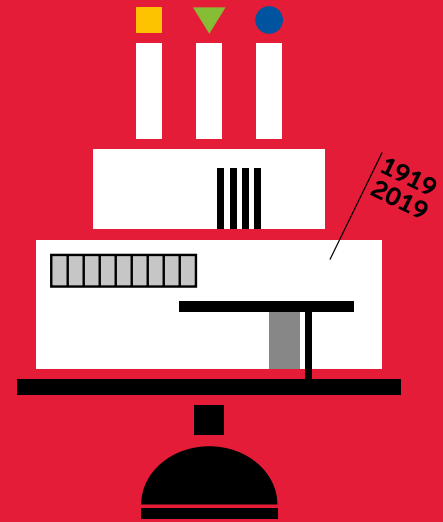
19.5.2019 – 23.2.2020

Die Ausstellung zeigt, wie sich in den 1920er Jahren die gesamte Warenwelt zunehmend veränderte, die Eleganz und Schlichtheit der Form in vielen Bereichen an Bedeutung gewann und neue sowie hochwertige Materialien ihren Siegeszug antraten. So wurden nicht nur Automobile und Schienenfahrzeuge, sondern auch Haushaltsgeräte wie Staubsauger und Geschirr stromlinienförmig „gestylt“. Produkte des täglichen Lebens aus neuartigen Metalllegierungen wie Nirosta und verchromten Metallen sowie aus Kunststoffen wie Bakelit, die aufgrund ihrer Massenherstellung preisgünstig waren, wurden zur Selbstverständlichkeit. Die Ausstellung entsteht in Kooperation mit dem Kunststoff-Museums-Verein e.V. Düsseldorf und ist Teil des Jubiläumsprogramms „100 Jahre Bauhaus im Westen“.

### PETER-BEHRENS-BAU

Kombiticket mit der Dauerausstellung „Peter Behrens – Kunst und Technik“: 5 € | erm. 4 € | Kinder und Jugendliche frei

# geburtstag feiern mit lászló, oskar, mies und anni.



### Ausstellungen des LVR-Industriemuseums

#### Neue Stoffe, neue Formen

Peter-Behrens-Bau, Oberhausen  
Infos S. 4

#### Mythos Neue Frau

Tuchfabrik Müller, Euskirchen  
Infos S. 11

#### Peter Behrens - Kunst und Technik

Peter-Behrens-Bau, Oberhausen  
Dauerausstellung

Ein Projekt von

Ministerium für  
Kultur und Wissenschaft  
des Landes Nordrhein-Westfalen



LWL  
Für die Menschen  
Für Westfalen-Lippe

LVR  
Qualität für Menschen



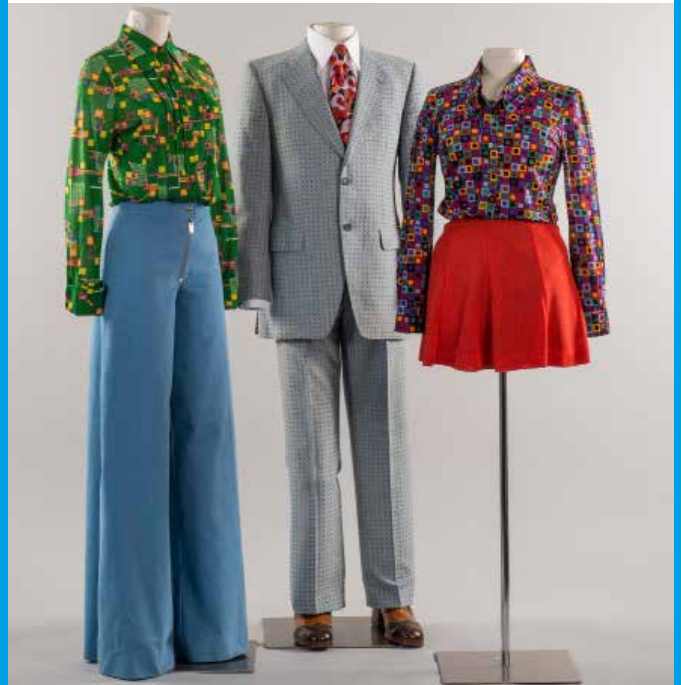
## Entspannt Euch! Freizeit im Ruhrgebiet Arbeiten aus der Sammlung des Pixelprojekt\_Ruhrgebiet ab 2.10.2019

Das Ruhrgebiet wird weitläufig als Region der „Maloche“ wahrgenommen. Doch zu der Arbeit gehört genauso die Zeit nach und vor der Arbeit. Viele Freizeitaktivitäten lassen sich als ruhrgebietstypisch bezeichnen, wie die Briefftaubenzucht oder der Fußball. Doch mit dem Strukturwandel ändern sich auch die Freizeitbeschäftigungen bis hin zur hippen Diskoszene oder dem Wellensurfen auf der Halde Prosperstraße in Bottrop. Die Ausstellung zeigt historische und aktuelle Fotoarbeiten aus der Sammlung des Pixelprojekt\_Ruhrgebiet und macht so die sich wandelnden Freizeitaktivitäten der Region Ruhrgebiet sichtbar. Bei den Serien handelt es sich um Positionen der sogenannten Autorenfotografie, in welcher sowohl durch die fotografische Handschrift als auch durch die eigene inhaltliche Auseinandersetzung wichtige Aspekte der aktuellen Work-Life-Balance betrachtet werden.

### ST. ANTONY-HÜTTE

Eintritt im Ticket zur Dauerausstellung enthalten  
(5 € | erm. 4 € | Kinder und Jugendliche frei)

## Mode 68 Mini, Sexy, Provokant bis 22.12.2019



50 Jahre „1968“. So lange ist es inzwischen her, dass die Bundesrepublik die größten gesellschaftlichen, kulturellen und politischen Umwälzungen seit ihrer Gründung erlebte. Der Wandel vollzog sich in allen Lebensbereichen – besonders sichtbar auch in der Kleidung.

Mode in den 60ern. Das sind Minirock und Maxikleid, Hot Pants und Schlaghose, Weltraum-Look und Hippie-Gewand, asymmetrischer Kurzhaarschnitt und wilde Mähne. Nicht zu vergessen: Jeans und Parka. Die Ausstellung zeigt, wie sich die Kleidung in den 1960er und frühen 1970er Jahren veränderte. Originalkleidungsstücke, Accessoires, umfangreiches Bildmaterial und Filme aus der Zeit lassen die bewegten Sechziger zwischen Protestbewegung und Studentenunruhen, Swinging London und Flower-Power wieder lebendig werden.

### TEXTILFABRIK CROMFORD

5,50 € | erm. 4 € | Kombiticket mit Dauerausstellung 8 €  
Kinder und Jugendliche frei



## Tradition und Leidenschaft Schneidwarenindustrie in Europa bis 30.6.2019

Kaum ein Gewerbe blickt auf eine solche jahrhundertealte Tradition zurück wie die Schneidwarenindustrie – noch dazu in ganz Europa. Kreativität, Qualitätsbewusstsein und eine außergewöhnliche Leidenschaft kennzeichnen die in der Branche tätigen Menschen bis heute. Eine reiche Industriekultur steht dabei neben modernsten Produktionsverfahren. Gleichzeitig spielen noch heute handwerkliche Arbeitsweisen oftmals eine unentbehrliche Rolle. Die Ausstellung bietet einen Einblick in die Geschichte und Gegenwart eines alten Gewerbes und zeigt die Industriekultur als gemeinschaftliches europäisches Erbe am Beispiel der Schneidwarenindustrie.

### GESENKSCHMIEDE HENDRICHS

3 € | erm. 2,50 € | Kombiticket mit Dauerausstellung 6 €  
Kinder und Jugendliche frei

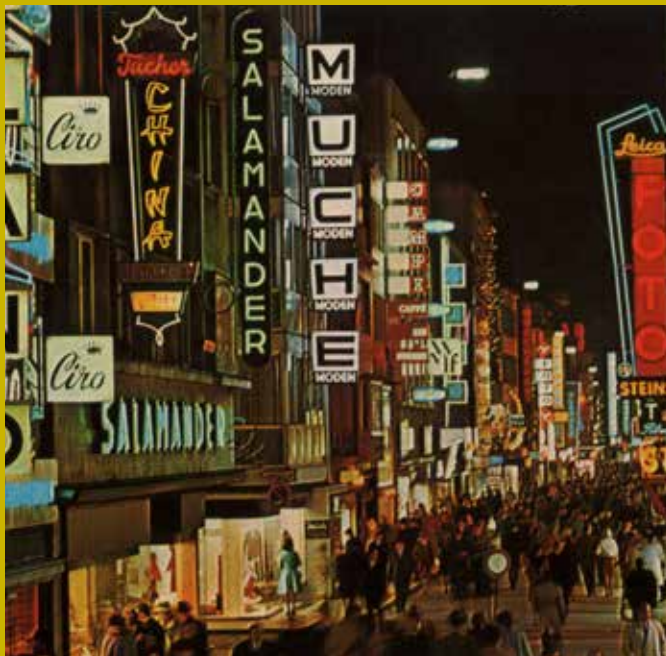


## Ist das möglich? Experimentier-Ausstellung für Kinder, Jugendliche und Familien bis 14.7.2019

Im Zentrum stehen verblüffende Eigenschaften ganz alltäglicher, aber auch moderner Hightech-Materialien, bei denen man sich fragt: Ist das wirklich möglich? Das kann an interaktiven Mitmachstationen erforscht werden. Ergänzend werden historische Informationen und erstaunliche Geschichten vermittelt. In einer Quizshow können die Besucherinnen und Besucher ihr neu erworbenes Wissen testen.

### PAPIERMÜHLE ALTE DOMBACH

3 € | erm. 2,50 € | Kombikarte mit Papiermühle 6 €  
Kinder und Jugendliche frei



## Must have Geschichte, Gegenwart und Zukunft des Konsums

**7.4.2019 – 27.10.2019**

Tabakpfeife, Schallplatte oder Smartphone – Konsumartikel, die alle kennen, alle haben, alle brauchen? Zu verschiedenen Zeiten galten ganz unterschiedliche Dinge als „Must have“. Die Ausstellung verfolgt die Entwicklung des Konsums von der vorindustriellen Zeit bis in die unmittelbare Gegenwart und stellt Fragen an die Zukunft: Heißt leben heute konsumieren? Wie wollen und können wir nachhaltig konsumieren? Ist Teilen die Lösung? Die Ausstellung richtet sich an alle, die ihr Herz schon einmal an einen besonders schönen Gegenstand verloren haben oder sich kritisch mit dem Thema Konsum auseinandersetzen möchten.

**KRAFTWERK ERMEN & ENGELS**

5 € | erm. 4,50 € | Kombiticket mit Dauerausstellung 6 €  
Kinder und Jugendliche frei

## Mythos Neue Frau Mode zwischen Kaiserreich, Weltkrieg und Republik 17.2.2019 – 17.11.2019



Bubikopf, kurze und schlicht geschnittene Kleider, selbstbewusstes Auftreten – das waren die Kennzeichen der modernen Frau der 1920er Jahre. Die Ausstellung stellt den Mythos „Neue Frau“ in Bezug auf die Kleidung und Mode vor und hinterfragt ihn zugleich: War das revolutionär neue Bekleidungschema ein Akt der Emanzipation oder entstand es einfach aus praktischer Notwendigkeit? Mehr als 130 Originalkostüme und viele weitere historische Exponate lassen die Zeit zwischen 1900 und 1930 wieder lebendig werden. Die Klassiker der Mode der 1920er Jahre, der sogenannte ‚Stresemann‘ und Charlestonkleider sind ebenso vertreten wie die Reformkleider der 1910er Jahre, Sportbekleidung für Frauen und ein ausgefallener Autofahrerinnen-Mantel. Die Ausstellung ist Teil des Jubiläumsprogramms „100 Jahre Bauhaus im Westen“.

**TUCHFABRIK MÜLLER**

4 € | erm. 3 € | Kombiticket mit Dauerausstellung 9 €  
Kinder und Jugendliche frei

- 8.1.** 18 Uhr **PETER-BEHRENS-BAU**  
**Blue-Hour-Führung durch die Ausstellung „STOFFWECHSEL - Die Ruhrchemie in der Fotografie“**  
 Abendlicher Rundgang durch einzigartige fotografische Schätze aus dem Bestand der Ruhrchemie AG und ihrer Nachfolgeunternehmen mit anschließendem Getränk.



- 19.1.** 13 – 16 Uhr **TUCHFABRIK MÜLLER**  
**Fototag in der Tuchfabrik**  
 Die Tuchfabrik bietet faszinierende Fotomotive, die in der normalen Führung kaum alle entdeckt und abgelichtet werden können. Daher bietet der Fototag Einzelpersonen die Möglichkeit, in aller Ruhe zu fotografieren oder zu filmen. Sogar die Verwendung von Stativen ist erlaubt.

- 10.2.** 11.15 Uhr **PETER-BEHRENS-BAU**  
**Kuratorenführung durch die Ausstellung „STOFFWECHSEL - Die Ruhrchemie in der Fotografie“**  
 Rundgang durch einzigartige fotografische Schätze im Peter-Behrens-Bau und in der LUGWIGGALERIE Schloss Oberhausen mit einem Kurator der Ausstellung.

- 6.4.** 18 - 23 Uhr **GESENKSCHMIEDE HENDRICHS**  
**Kulturnacht Solingen**  
 Angeregt durch die Ausstellung „Tradition und Leidenschaft – Schneidwarenindustrie in Europa“ werden wir uns auf eine musikalische Reise durch Europa begeben.

- 7.4.** 13 – 17 Uhr **OELCHENSHAMMER**  
**Aufschlag am Oelchenshammer**  
 Aktionen zum Start in die Museumssaison an einem der letzten noch mit Wasserkraft betriebenen Schmiedehämmer im Rheinland.

- 10.4.** 18.30 Uhr **TUCHFABRIK MÜLLER**  
**Abendführung durch die Ausstellung „Mythos Neue Frau“**  
 Nach einem Sektempfang sind die Teilnehmerinnen und Teilnehmer zu einem Rundgang durch die Kleidung aus der Zeit zwischen 1900 und 1930 eingeladen.



- 21.4.** 14.30 Uhr **MUSEUM EISENHEIM**  
**Osterspaziergang durch die Siedlung Eisenheim**  
 Mit einem geführten Rundgang startet die Museumssaison in der ältesten Arbeitersiedlung des Ruhrgebiets.

- 24.4.** 11 – 16 Uhr **PAPIERMÜHLE ALTE DOMBACH**  
**Origamitag**  
 Origami ist die Kunst des Papierfaltens. Ausgehend von einem Blatt Papier entstehen allein durch Falten dreidimensionale Objekte wie Tiere, Blumen, Kugeln, Herzen oder Schachteln.

- 5.5.** 12 – 17 Uhr **ZINKFABRIK ALTENBERG**  
**Museumsfest und Aktionsfest der Stadt Oberhausen**  
 Das LVR-Industriemuseum, die Stadt Oberhausen und das Zentrum Altenberg feiern gemeinsam und bieten für Menschen mit und ohne Behinderung ein abwechslungsreiches Programm. Auf die Besucherinnen und Besucher warten Musik, Tanz und viele spannende Aktionen zum Staunen und Spaß haben.

**11.5.** 14 – 17 Uhr **GESENKSCHMIEDE HENDRICHS**

**Kinderfest**

Das gemeinsame Kinderfest mit den Merscheider Kindertagesstätten wartet mit einem vielseitigen Programm auf. Die Ausstellung „Tradition und Leidenschaft – Schneidwarenindustrie in Europa“ gibt den roten Faden für die zahlreichen Aktionen vor.

**12.5.** 11 – 18 Uhr **PAPIERMÜHLE ALTE DOMBACH**

**PapierFest**

Spiel und Spaß für die ganze Familie: Papier schöpfen, Schöpfrahmen herstellen oder Zeitungshüte basteln. Im Mitmachzirkus werden Kinder zu Akrobaten und Jongleuren. Bei einem Suchspiel können sie das Museum erkunden.



**18.5.** 13 – 18 Uhr **GESENKSCHMIEDE HENDRICHS**

**Oldtimertreffen mit Dieseltag**

Das LVR-Industriemuseum lädt zu einem Oldtimertreffen für historische PKW und Motorräder bis Baujahr 1985. Die Halter präsentieren ihre Fahrzeuge tauschen sich mit den Besuchern aus und fachsimpeln. Im Museum wird der wohl größte Motor auf dem Gelände in Betrieb genommen: der 250 PS Herford Schiffsdiesel, mit dem einst die gesamte Fabrik angetrieben wurde. Um 15 und 17 Uhr werden Sonderführungen angeboten. Das Restaurant Zefyros sorgt mit mediterranen Speisen für das leibliche Wohl.

**19.5.** 11 – 18 Uhr **KRAFTWERK ERMEN & ENGELS**

**Familiensonntag**

Die FamilienforscherTour lädt kleine und große Gäste ein, an verschiedenen Stationen zu experimentieren, knifflige Aufgaben zu lösen und sich so eine Urkunde mit kleiner Belohnung zu erspielen. In der Sonderausstellung „Must have“ zur Geschichte des Konsums gibt es an diesem Tag eine besondere Aktion, bei der alle kreativ werden und aus etwas Altem etwas Neues basteln und mitnehmen können.



**25.5.** 14 – 18 Uhr **GESENKSCHMIEDE HENDRICHS**

**Musikfest in der Schmiede**

An diesem Tag der offenen Tür erklingt in der Gesenkschmiede Hendrichs von überall Musik. Zwischen den Maschinen, hinab vom Dampfkessel oder im Schlüssellager des Museums stellen junge Musiker ihr Können vor. Das Fest steht unter dem Motto „Europäische Komponisten“.

**2.6.** 11 – 17 Uhr **TUCHFABRIK MÜLLER**

**29. Rheinischer Wollmarkt**

Schafe, Wolle, Textilkunst, Textilien und Handarbeiten stehen im Mittelpunkt des Marktes, der auf dem weitläufigen Museumsgelände und im Ort Kuchenheim rund um die Kirche stattfindet. Zudem gibt es ökologische Produkte aus der Region und aus fernen Ländern, Mitmachaktionen, Schafschur und Border-Collie-Shows, Kurzführungen durch die Tuchfabrik und die Dampfmaschine von 1903 in Betrieb.

**10.6.** ab 12 Uhr **PAPIERMÜHLE ALTE DOMBACH**

**Deutscher Mühlentag**

12, 13.30 und 15 Uhr: Führung „Wasserkraft und Wassernutzung in der Papiermühle“ 14.30 – 16.30 Uhr: Workshop für Kinder „Wasser bewegt! Nach einem kurzen Rundgang durch die Alte Dombach bauen Mädchen und Jungen kleine Wasserräder, die anschließend ausprobiert werden können.



**23.6.** 11 – 18 Uhr **ST. ANTONY-HÜTTE**

## FamilienHüttenTour

Große und kleine Gäste können Willi gemeinsam helfen, Codes zu knacken und die Rätsel der Hütte zu entschlüsseln.



**29.6.** 18 – 2 Uhr **PETER-BEHRENS-BAU**

## Extraschicht – Die Nacht der Industriekultur

„Zurück in die 1920er“ lautet das Motto der diesjährigen Veranstaltung, die dieses Mal im Peter-Behrens-Bau stattfindet. Neben Führungen durch die aktuelle Sonderausstellung „Neue Stoffe, neue Formen“ und über das Gelände bietet die Nacht Musik, Tanz und Mode.

**5.7.** 18 Uhr **TEXTILFABRIK CROMFORD**

## Classic Night

Erleben Sie einen exklusiven Abend vor dem Herrenhaus Cromford mit Live-Musik und einem ausgewählten kulinarischen Angebot. Mit einem Feuerwerk klingt der Abend aus.

**7.7.** 11 – 17 Uhr **TEXTILFABRIK CROMFORD**

## Kinderfest und Picknick im Park

Ein Fest für die ganze Familie, für Jung und Alt. Filzen, Drucken, Verkleiden – zahlreiche Mitmach-Aktionen ziehen die Kleinen in ihren Bann, während es sich die Großen mit Decke und Picknickkorb auf der großen Wiese vor dem Herrenhaus gemütlich machen. Genießen Sie bei Live-Musik und einem verführerischen kulinarischen Angebot einen Sommertag in Cromford.



**19.7.** 22 Uhr **MUSEUMSBAHNSTEIG**

## Open-Air-Kino

Filminteressierte, Eisenbahnliebhaber, Nachtschwärmer und alle, die ein besonderes Event und einen besonderen Veranstaltungsort lieben, sind eingeladen zum Open-Air-Kino auf dem historischen Bahnsteig des Oberhausener Hauptbahnhofs.



**26. + 27.8.** 11 – 18 Uhr **GESENKSMIEDE HENDRICHS**

## Das Ferien - Finale

### Mit zahlreichen Werkstätten rund um Handwerk und kreatives Gestalten

An den letzten beiden Tagen der Sommerferien haut das LVR-Industriemuseum richtig auf die Pauke. Gemeinsam mit dem Solinger Spielmobil und Projekten des Kulturrucksack NRW gibt es zum Ferienabschluss ein attraktives Programm für Familien, einzelne Kinder und Feriengruppen. Die Palette der Angebote reicht von Schreinern über Metallbearbeitung bis hin zum Töpfern und Experimentieren mit technischen Versuchen und Skulpturenbau.



1.9.

11 – 17 Uhr **PAPIERMÜHLE ALTE DOMBACH**  
**PapierMarkt am autofreien Strundetel-Fest**

Künstler und Kunsthandwerker präsentieren Schönes und Ausgefallenes aus Papier: handgeschöpfte und marmorierte Papiere, Bücher und Alben, Schachteln und Dosen, Schmuck, Schalen und vieles mehr.



8.9.

11.30 Uhr **PETER-BEHRENS-BAU**  
**Eisenstraße – geführte Fahrradtour**

Die abwechslungsreiche Tour verbindet bedeutende industrielle Bauwerke in Oberhausen und führt so eindrucksvoll vor Augen, wie eng im Ruhrgebiet die Stadtentwicklung mit der Industrialisierung verknüpft ist.

15.9.

11 – 18 Uhr **TUCHFABRIK MÜLLER**  
**Lego-Tag**

Kunstvolle Modelle bewundern, mit Lego bauen oder selbst Lego-Gefährte durch die Gegend steuern – all das ist hier möglich! Kinder und Steinchen-Freunde jeden Alters können sich von Modellen der Lego-Profis aus dem ganzen Land inspirieren lassen und eigene Kreationen gestalten. Es darf verkauft, getauscht und selbst ausgestellt werden.



27.9.

18 – 23 Uhr **TEXTILFABRIK CROMFORD**  
**Museumsnacht**

Die Museumsnacht steht ganz im Zeichen der 1960er Jahre. Erleben Sie die besondere Atmosphäre dieser Zeit und lassen Sie sich überraschen von der Musik, dem kulinarischen Angebot und den zahlreichen Aktionen.

6.10.

11 – 17 Uhr **KRAFTWERK ERMEN & ENGELS**  
**15. Engelskirchener Transport- und Oldtimerfest**

Unter dem Motto „Alles was auf Rädern rollt“ geben sich zahlreiche historische Fahrzeuge aller Art ein Stelldichein – vom Hochrad bis zu Großvaters Motorrad und vom chromblitzenden Straßenkreuzer bis zum Traktor und zum Hauben-LKW der Wirtschaftswunderjahre.



13.10.

11 – 17 Uhr **ST. ANTONY-HÜTTE**  
**St. Antony-Fest**

Auf St. Antony-Hütte wird gefeiert! Ein buntes Programm erwartet große und kleine Gäste rund um die Wiege der Ruhrindustrie.



**27.10.** 13 – 17 Uhr **OELCHENSHAMMER**  
**Abschlag am Oelchenshammer**

Bei dieser letzten Schmiedeaktion am Oelchenshammer vor der Winterpause gibt es viele Angebote für Groß und Klein rund ums Schmieden.



**27.10.** 14.30 Uhr **MUSEUM EISENHEIM**  
**Herbstspaziergang durch die Siedlung Eisenheim**  
 Mit einem geführten Rundgang endet die Museums-saison in der ältesten Arbeitersiedlung des Ruhrgebiets.

**09. + 10.11.** 10 – 18 Uhr **GESENKSCHMIEDE HENDRICH'S**  
**MesserGabelScherenMarkt**

Erleben Sie Geschichte und Gegenwart der weltberühmten Solinger Schneidwarenindustrie! Solinger Aussteller präsentieren ihr vielseitiges Qualitätssortiment „Made in Solingen“. Mit dabei sind die Neuheiten des laufenden Jahres sowie hochwertige Muster zu Sonderpreisen. Nirgendwo finden Sie eine solche Auswahl erstklassiger Schneidwaren, noch dazu verbunden mit einer persönlichen Beratung direkt durch die Hersteller.



**10.11.** 11 – 17 Uhr **TUCHFABRIK MÜLLER**  
**Dampfmodelltag**

Die Original-Dampfmaschine der Tuchfabrik Müller sowie viele kleine und große Modell-Dampfmaschinen laufen. Modellbau-Freunde aus der Region präsentieren und erläutern ihre selbstgebauten Maschinen. Große und kleine Besucher können sich auch selbst als Maschinisten erproben.

**24.11.** 13 – 16 Uhr **PAPIERMÜHLE ALTE DOMBACH**  
**Papiersterne falten**

Bascetta-Sterne, Fröbel-Sterne und andere Papier-Sterne werden als weihnachtliche Dekoration gefaltet.

**30.11. + 1.12.** 11 – 18 Uhr **TEXTILFABRIK CROMFORD**  
**Kunsthändler- und Weihnachtsmarkt „allerHand“ in Cromford**

Zwischen frühindustriellen Spinnmaschinen und in der Atmosphäre der spätbarocken Unternehmerresidenz präsentieren Kunsthändler und Künstler ihre liebevoll gefertigten Objekte.



Dies ist eine Auswahl an Veranstaltungen. Viele weitere Veranstaltungen finden Sie auf unserer Website.

Änderungen sind vorbehalten. Bitte holen Sie sich vor dem Besuch einer Veranstaltung aktuelle Informationen auf der Website ein.

[www.industriemuseum.lvr.de](http://www.industriemuseum.lvr.de)

# SERVICE

## Kontakt zum LVR-Industriemuseum

Für Buchungen und weitere Informationen wenden Sie sich bitte an:

kulturinfo rheinland

**Tel.** 02234 9921555

(Mo – Fr 8.00 – 18.00 Uhr;

Sa, So und an Feiertagen 10.00 – 15.00 Uhr)

**Fax** 02234 9921300

**Mail** [info@kulturinfo-rheinland.de](mailto:info@kulturinfo-rheinland.de)



## ÖFFNUNGSZEITEN DES LVR-INDUSTRIEMUSEUMS

**Dienstag bis Freitag 10.00 – 17.00 Uhr**

**Samstag und Sonntag 11.00 – 18.00 Uhr**

Wegen Umbaumaßnahmen ist die **Zinkfabrik Altenberg** geschlossen.

Stattdessen steht der **Peter-Behrens-Bau** als Ausstellungs-ort zu den regulären Öffnungszeiten zur Verfügung.

Das **Museum Eisenheim** ist von Ostersonntag bis zum letzten Sonntag im Oktober an Sonn- und Feiertagen von 11 bis 18 Uhr geöffnet.

Das **Kraftwerk Ermen & Engels** ist vom 7. April bis zum 27. Oktober regulär geöffnet. Der **Oelchenshammer** ist vom 7. April bis zum 27. Oktober sonntags von 14 bis 18 Uhr geöffnet.

### Betriebsferien

Alle Schauplätze des LVR-Industriemuseums sind in den Weihnachtsferien (NRW) geschlossen.

### Aktuelle Öffnungszeiten an Feiertagen

finden Sie auf [www.industriemuseum.lvr.de](http://www.industriemuseum.lvr.de).

## EINTRITTSPREISE DAUERAUSSTELLUNGEN

**St. Antony-Hütte:** 5 € | erm. 4 €

**Textilfabrik Cromford:** 4,50 € | erm. 3,50 €

**Gesensschmiede Hendrichs:** 5 € | erm. 4 €

**Papiermühle Alte Dombach:** 4,50 € | erm. 4 €

**Kraftwerk Ermen & Engels:** 3 € | erm. 2,50 €

**Tuchfabrik Müller** (nur mit Führung zu besichtigen):  
7 € | erm. 4 € (inkl. Führung)

**Oelchenshammer:** 3 € | erm. 2,50 €

**Museum Eisenheim:** 2,50 €

**Peter-Behrens-Bau:** 5 € | erm. 4 €

**Kinder und Jugendliche bis 18 Jahre  
haben im LVR-Industriemuseum freien Eintritt!**

## BARRIEREFREIHEIT

Die Schauplätze des LVR-Industriemuseums sind in weiten Teilen für Besucherinnen und Besucher mit eingeschränkter Mobilität zugänglich. Für Menschen mit Handicaps bieten wir Führungen und Aktionen an, die sich nach den individuellen Bedürfnissen der jeweiligen Gruppe richten, beispielsweise Führungen mit Tastmöglichkeiten oder in Gebärdensprache. Weitere Informationen und aktuelle Angebote finden Sie auf [www.industriemuseum.lvr.de](http://www.industriemuseum.lvr.de).

## NOCH NICHT MITGLIED?

Als Mitglied in den Fördervereinen des LVR-Industriemuseums können Sie die Aktivitäten des Museums aktiv unterstützen. Weitere Informationen auf [www.industriemuseum.lvr.de](http://www.industriemuseum.lvr.de).

## BLEIBEN SIE AUF DEM LAUFENDEN!

Mit unseren E-Mail-Newslettern sind Sie bezüglich Ausstellungs- und Veranstaltungstipps, Führungen, Programmänderungen und vielen weiteren Neuigkeiten aus unseren Schauplätzen immer auf dem neuesten Stand. Auf [www.industriemuseum.lvr.de](http://www.industriemuseum.lvr.de) können Sie die Newsletter kostenlos abonnieren.



# SIEBEN SCHAUPLÄTZE EIN MUSEUM

[www.industriemuseum.lvr.de](http://www.industriemuseum.lvr.de)

Besuchen Sie uns auch auf Facebook und Instagram:

 [facebook.de/lvr.industriemuseum](https://facebook.de/lvr.industriemuseum)

 [instagram.com/lvrindustriemuseum](https://instagram.com/lvrindustriemuseum)

LVR-Industriemuseum  
Hansastraße 18 | 46049 Oberhausen