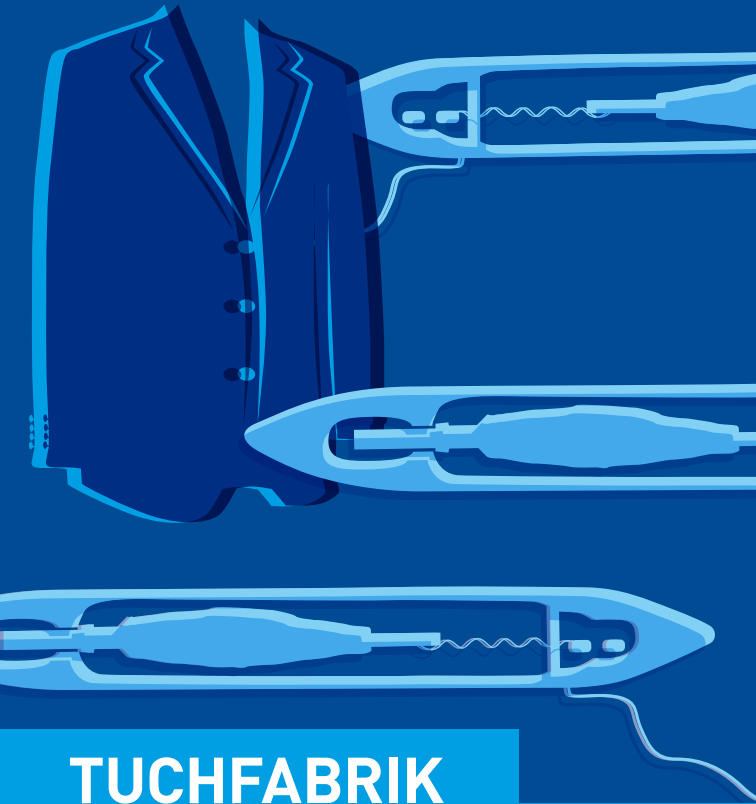




LVR-Industriemuseum
TUCHFABRIK MÜLLER



TUCHFABRIK

MÜLLER

EUSKIRCHEN

**Zum Leben erweckt –
Die Tuchindustrie
vor 100 Jahren**

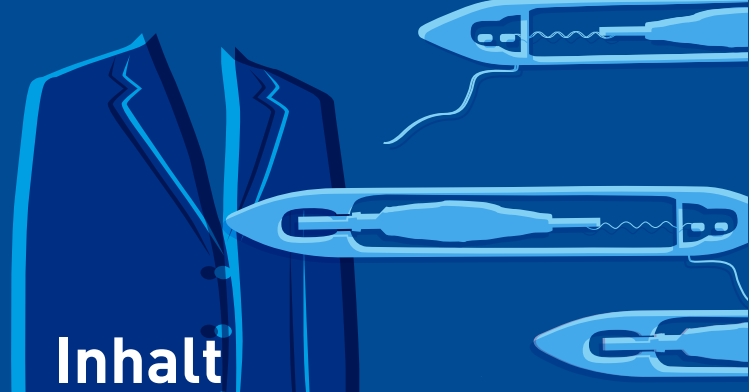


Die Tuchfabrik Müller

An diesem außergewöhnlichen Ort scheint die Zeit stehen geblieben zu sein. Nach jahrzehntelangem Dornröschenschlaf haben wir die Tuchfabrik Müller, die 1961 geschlossen wurde, wieder zum Leben erweckt – als einmaliges Museum, das Sie in die Blütezeit der Tuchindustrie zurückversetzt.

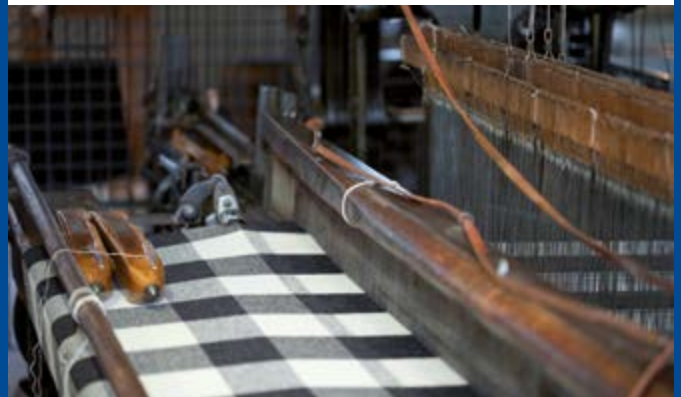
In der Tuchfabrik Müller sieht es so aus, als hätten die Arbeiter gerade erst die Maschinen verlassen. Der vollständig erhaltene und in dieser Art europaweit einzigartige Fabrikkosmos bietet eine Reise in die Geschichte der Arbeit und der faszinierenden historischen Technik an.

Beim Rundgang beginnen die rund 100 Jahre alten Textilmaschinen zu surren und demonstrieren, wie aus loser Wolle fertiges Tuch wird. Die imposante Krempelmaschine kämmt die Wolle, die mächtigen Spinnmaschinen machen daraus Fäden, die Webstühle donnern ohrenbetäubend und die schweren Webschützen schießen hin und her.



Inhalt

Für den spontanen Besuch	4
Mit der Familie ins Museum	5
Kindergarten, Schule und Freizeit	6
Kindergeburtstag	9
Erwachsene	10
Museumsgästehaus Mottenburg	11
Fahrradstation / Shop und Café	12
Barrierefreies Museum	13
Infos & Kontakt	14



Für den spontanen Besuch Ohne Anmeldung ins Museum

Die Tuchfabrik Müller bietet einzelnen Gästen sowie kleinen Gruppen (bis neun Personen), die das Museum spontan besuchen möchten, jede Menge Möglichkeiten. Die fast vollständig erhaltene Fabrik können Sie **nur** im Rahmen einer Führung erleben, die ohne Voranmeldung dienstags bis samstags um 11, 13 und 15 Uhr und sonntags um 11, 12, 13, 14, 15 und 16 Uhr stattfindet.



Kennen Sie schon ...

... unseren Eventkalender?

Dieser und unsere Website www.industriemuseum.lvr.de halten Sie über unsere aktuellen Termine und Sonderausstellungen auf dem Laufenden. Auf www.industriemuseum.lvr.de können Sie auch unsere Mail-Newsletter abonnieren.



Mit der Familie ins Museum

In der Tuchfabrik Müller erleben Eltern zusammen mit ihren Kindern die Welt der Wolltuchherstellung hautnah. Vielfältige Familien-Angebote machen den Museumsbesuch für kleine und große Gäste zum Abenteuer. Kinder sind in jeder öffentlichen Führung durch die Tuchfabrik willkommen.

Unsere Besucherbegleiterinnen und -begleiter erklären die Fabrikwelt kindgerecht. Ein Besuch der Tuchfabrik ist für Kinder ab ca. 5 Jahren empfehlenswert.

Jeden ersten Sonntag im Monat gibt es jeweils um 11 und 12 Uhr die Filzwerkstatt. Um 13.30 und 14.30 Uhr finden Kinder- und Familienführungen durch die Tuchfabrik statt. Jeden zweiten Sonntag im Monat gibt es von 12 bis 14 Uhr mit dem Programm „Mit Vollampf durch die Fabrik“ eine Kinderführung mit anschließender Mitmachaktion. Parallel können (Groß-)Eltern an einer Führung teilnehmen. Außerdem läuft von 13.30 bis 16.30 Uhr die Dampfmaschine.

An Wochenenden und in den Ferien gibt es für Kinder und Jugendliche Workshops zu den Themen des Museums, bei denen man selbst Hand anlegen und Selbstgeschaffenes mit nach Hause nehmen kann.



Kennen Sie schon ...

... unseren Rheinischen Wollmarkt?

Er findet in der Regel am ersten Sonntag im Juni statt. Neben vielen Attraktionen, Vorführungen und Mitmachaktionen locken dabei am Museum unzählige Stände mit Produkten rund um die Themen Schaf, Wolle, Textilkunst und Natur.



Kindergarten, Schule und Freizeit

Anschaulich vermittelt die Tuchfabrik Müller eine Vorstellung von der Fabrikarbeit. Kinder und Jugendliche lernen die historische Tuchfabrik und ihre vielfältigen Themen mit allen Sinnen kennen. Dabei wird der Unterschied zwischen vorindustrieller Handarbeit und industrieller Maschinenfertigung »handgreiflich« erfahrbar und Kompetenzen sowie Kreativität gefördert. Alle Programme werden auf den Stand der jeweiligen Gruppe abgestimmt.

1. Von der Wolle zum Tuch: Wie unsere Kleidung entsteht

Welche Arbeitsschritte liegen zwischen dem Scheren eines Schafs und dem fertigen Tuch? Das erleben Kinder und Jugendliche bei einem Rundgang durch die ehemalige Tuchfabrik Müller, bei dem auch bestimmte Themenschwerpunkte wie »Arbeitsbelastungen« oder »Umweltprobleme« gesetzt werden können.

Alter ab 5 Jahren / Vorschule – 13. Klasse

Dauer ca. 1 Stunde

Preis 40 € pro Gruppe

2. Mit Wollli durch die Tuchfabrik

Mit Wollli, einer als Schaf gestalteten Handpuppe des Figurentheaters »Spielbar«, wird bei der Führung auf phantasievolle Weise der Arbeitsalltag in der ehemaligen Fabrik wieder lebendig.

Alter 5–10 Jahre / Vorschule – 4. Klasse

Dauer ca. 1 Stunde

Preis 60 € pro Gruppe



3. Chef und Arbeiter

Wie war das vor 100 Jahren in der Tuchfabrik? In einem Rollenspiel übernehmen die Kinder die Aufgaben des Chefs, der Arbeiter oder des Sicherheitsfachmanns.

Alter 9–13 Jahre / 4.–6. Klasse

Dauer ca. 2 Stunden

Preis 80 € pro Gruppe

4. Die Tuchfabrik Müller – Industrialisierung konkret

Schülerinnen und Schüler füllen während der Führung durch die Tuchfabrik einen fotografisch illustrierten Fragebogen aus. Informationen werden so besser aufgenommen und festgehalten.

Alter ab 12 Jahren / ab 6. Klasse

Dauer ca. 2 Stunden

Preis 80 € pro Gruppe

5. Schwarzlichttheater

Selbsterdachte Szenen, z.B. über die zuvor besichtigte Tuchfabrik, werden im Schwarzlicht mit leuchtfarbenen Garnen, Stoffen und anderen Utensilien zu einer kleinen Aufführung gebracht (nur als Projekt).

Alter ab 8 Jahren

Dauer nach Absprache, mind. 3 Stunden

Preis mind. 120 € pro Gruppe



6. Programme

- »**Filz-Workshop**« (ab 5 Jahren): Bilder, Bälle, Schnüre, Etais oder Blumen filzen.
- »**Wir weben**« (ab 5 Jahren): Auf einfachen Webrahmen einen kleinen Flickenteppich herstellen.
- »**Wir drucken eine Phantasie-Maschine**« (ab 6 Jahren): Eine selbst erfundene Maschine mit eingefärbten Zahnradern und Schrauben auf T-Shirts oder Stoff drucken.
- »**Mit Wasser und Dampf**« (ab 8 Jahren): Spielerisch entdecken, welche Funktion Wasser in der Fabrik hatte.
- »**Lebensraum Erftmühlenbach**« (ab 8 Jahren): In Gummistiefeln und mit Sieb und Lupe die Tier- und Pflanzenwelt des Erftmühlenbachs erkunden. (Nur von Mai bis Oktober)
- »**Das Blaue Wunder**« (ab 10 Jahren): Mit Indigo T-Shirts, Wollflocken und Stoffstücke färben.
- »**Schreiben & Kopieren wie vor 100 Jahren**« (ab 10 Jahren): Mit der Feder in »Deutscher Schrift« schreiben und mit der Kopierpresse das altertümliche »Nasskopieren« ausprobieren.
- »**Wasser – ein besonderer Stoff**« (ab 10 Jahren): Verschiedene Eigenschaften von Wasser in kleinen Experimenten erforschen und erproben.
- »**Mein Design – Altes neu gestyled**« (ab 12 Jahren): Mit Stempeln und Schablonendruck T-Shirt, Jeans & Co neu gestalten und Textilproduktion weltweit erkunden.

Bei Schulklassen beinhalten alle Programme eine Führung durch die Tuchfabrik.

Dauer 2–3 Stunden

Preis 80–120 € pro Gruppe (je nach Programm)

Kindergeburtstag



Tuchfabrik und Mitmachaktion

Nach einer kurzen Führung durch die Museumsfabrik unter dem Motto »Wie Wolltuch entsteht« heißt es: Selbermachen! Das Geburtstagskind sucht sich aus den Programmen einen Schwerpunkt aus und kann mit seinen Gästen z.B. filzen, Modell-Dampfmaschinen in Gang setzen, einen Flickenteppich weben, Stoffe bedrucken oder schreiben und kopieren wie vor 100 Jahren.

Alter ab 4 Jahren

Dauer ca. 2–3 Stunden

Preis 80–120 € für 10 Kinder und 2 Erwachsene, jedes weitere Kind und jede weitere Begleitperson zusätzlich 8–12 €, 10–15 Teilnehmende

Sehr geehrte Lehrerinnen und Lehrer!

Sie können Führungen schon ab 9 Uhr buchen. Wir beraten Sie gerne individuell zur Einbindung unserer Angebote in Ihren Unterricht und können auch ein ganz spezielles Programm für Sie zusammenstellen.

Auch Lehrer-Fortbildungen bieten wir Ihnen auf Anfrage an. Sie erreichen uns unter Tel. 02251 1488-0 (Mo–Fr).

Unser museumspädagogischer Newsletter informiert Sie regelmäßig per Mail über neue Angebote.

Auf www.industriemuseum.lvr.de können Sie den Newsletter abonnieren.



Erwachsene

Die Tuchfabrik Müller ist das ideale Ziel für Firmen- und Vereinsausflüge oder Touren mit Bekannten und Verwandten. Gerne stellen wir Ihnen auch ein individuelles Programm zusammen.

1. Von der Wolle zum Tuch

In der Tuchfabrik Müller sieht alles noch so aus wie am letzten Arbeitstag: An der Wand hängt noch ein Abreißkalender von 1961, ein Arbeiter hat seinen Kaffeebecher stehen gelassen, neben den Maschinen liegen Werkzeuge herum. Erleben Sie bei einem geführten Rundgang die historische Fabrik in voller Aktion.

Alter ab 14 Jahren

Dauer ca. 75 Minuten

Preis 50 € pro Gruppe zzgl. Eintritt

2. Filz-Kunst – Kunst aus Filz

Bei diesem Workshop erlernen Sie, wie man ganz leicht schöne und auch nützliche Gegenstände aus Filz fertigen kann. Ob hübsche Schmuckperlen, originelle Bilder oder praktische Eierwärmer – aus Filz lässt sich so manches »Kunststück« herstellen.

Alter ab 16 Jahren

Dauer ca. 2 Stunden

Preis 20 € pro Person (inkl. Material)



Museumsgästehaus Mottenburg

Direkt neben der ehemaligen Tuchfabrik Müller und den Überresten einer mittelalterlichen Burg liegt unser Museumsgästehaus. Der lichtdurchflutete Pavillon mit Blick auf das Wasser des Burggrabens und den Burgturm ist ein Wohlfühlort. Eine gut ausgestattete Selbstverpflegerküche, Essraum, sieben Mehrbett- und drei Doppelzimmer machen das Gästehaus für Schulklassen und andere Gruppen zum idealen außerschulischen Lernort, Ziel einer Freizeit- oder Klassenfahrt. Ein großzügiges Außengelände mit angrenzendem Spielplatz steht zur Verfügung. Das Haus ist barrierefrei und mit sechs Pflegebetten ausgestattet. Mehrtägige Programmangebote vermitteln sinnliche Erfahrungen und setzen auf Selbsttätigkeit in anregender Lernumgebung. Wir beraten Sie gern und stellen bei Bedarf auch ein auf Ihre Gruppe abgestimmtes Programm zusammen.

Kontakt: Karin Spengler

Tel. 02251 1488-0 | k.spengler@rheinlandkultur.de

Firmen und Vereine finden im Museumsgästehaus einen attraktiven Tagungsort. Für berufliche sowie private Veranstaltungen können die Räumlichkeiten ebenfalls gemietet werden.

Kontakt: Rheinland Kultur GmbH

Tel. 02251 1488-134 | Fax: 02251 1488-135

E-Mail: shop-imus-eus@rheinlandkultur.de





Fahrradstation

Sich bewegen und dabei Kultur und Natur erleben – diese Kombination ermöglicht der Fahrradverleih direkt am Museum. 65 hochwertige Räder stehen bereit, auf denen Sie die vielen Sehenswürdigkeiten in der flachen Umgebung sportlich und dennoch bequem erkunden können. Die Preise für die Fahrräder liegen zwischen drei und acht Euro pro Tag. Reservierung unter **Tel. 02251 1488-134** wird empfohlen.

Shop und Café

In unserem Museumsshop finden Sie Produkte aus Müller-Tuch, das in der Tuchfabrik auf historischen Maschinen gewebt wurde und eine Auswahl interessanter Literatur und origineller Artikel rund um die Themen Schaf und Wolle. Hier können Sie nach Ihrem Rundgang durchs Museum nach Herzenslust stöbern.

Unser gemütliches Café lädt mit diversen Kaffeespezialitäten zum Besuch während der Museumsöffnungszeiten ein. Sonntags gibt es frisch gebackene Waffeln und Kuchen.



Barrierefreies Museum

Wir möchten, dass auch Menschen mit Behinderungen sich bei uns wohlfühlen. Unser Museumspersonal unterstützt Sie gern; bitte sprechen Sie unsere Mitarbeiterinnen und Mitarbeiter an, wenn Sie Hilfe benötigen oder Fragen haben. Die Tuchfabrik Müller ist barrierearm eingerichtet. Behindertenparkplätze, eine Behindertentoilette und Klappsitze, die auch als Geh- und Stehhilfen dienen, sind vorhanden.

Für sehbehinderte Personen werden Führungen mit Tastmöglichkeiten angeboten. Hörgeschädigte Personen können sich in der Führung nach Anmeldung durch einen Gebärdensprachdolmetscher begleiten lassen. Dieser Service ist kostenfrei; es fallen lediglich der Eintritt und der Preis für die Führung an. Menschen mit geistigen Einschränkungen sind jederzeit willkommen, die Programme und Führungen werden auf ihre Bedürfnisse abgestimmt. Die Tuchfabrik Müller ist für Gehbehinderte und Rollstuhlfahrerinnen und -fahrer weitestgehend zugänglich. Einzig Nassappretur und Maschinenhaus sind aufgrund von Stufen lediglich einsehbar. Alle Etagen sind über einen Aufzug erreichbar.

Die Sonderausstellungen sind vollständig zugänglich. Detaillierte Informationen finden Sie auf www.industriemuseum.lvr.de.



Infos & Kontakt

Für Buchungen von Führungen und Programmen sowie für Informationen rund um Ihren Museumsbesuch wenden Sie sich bitte an:

kulturinfo rheinland

Tel. 02234 9921555

(Mo–Fr 8–18 Uhr | Sa, So und an Feiertagen 10–15 Uhr)

Fax 02234 9921300

Mail info@kulturinfo-rheinland.de

ÖFFNUNGSZEITEN

Dienstag – Freitag 10–17 Uhr

Samstag und Sonntag 11–18 Uhr

Die Tuchfabrik Müller ist **nur** mit Führung zu besichtigen. Öffentliche Führungen ohne Voranmeldung (max. 25 Personen) finden zu folgenden Zeiten statt: Di – Sa: 11, 13, 15 Uhr; So: 11, 12, 13, 14, 15, 16 Uhr. Bitte kommen Sie jeweils 15 Minuten vor Führungsbeginn. Berücksichtigen Sie bitte, dass die Aufsichtspflicht für Minderjährige während des gesamten Aufenthalts bei der erwachsenen Begleitperson liegt.

Die **Dampfmaschine** ist jeden zweiten Sonntag im Monat von 13.30 bis 16.30 Uhr in Betrieb.

Aktuelle Öffnungszeiten an Feiertagen finden Sie unter www.industriemuseum.lvr.de.

EINTRITTSPREISE

Erwachsene: 7 €, ermäßigt 4 € (inkl. Führung)

Gruppen ab 10 Personen: 4,50 € zzgl. Führungsentgelt

**Kinder und Jugendliche bis 18 Jahre
haben im LVR-Industriemuseum freien Eintritt!**

Gruppenführungen: 50 €

Führungen für Kindergruppen und Schulklassen: 40 €

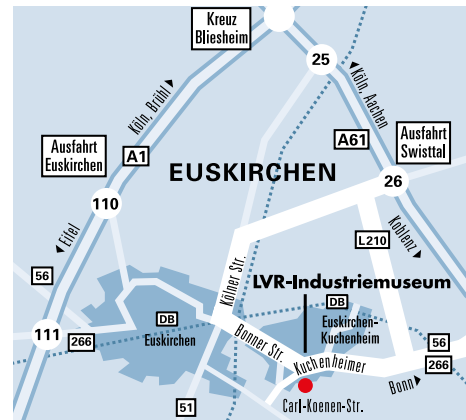
Fremdsprachige Führungen: 50 €

Max. Gruppengröße: 25 Personen

ANFAHRT

Tuchfabrik Müller

Carl-Koenen-Straße | 53881 Euskirchen



ÖPNV: Vom Bahnhof Kuchenheim 15–20 Min. Fußweg; ab Bahnhof Euskirchen bis Haltestelle »Händelstraße« oder »Rheinisches Industriemuseum«.

AUTO: Von den Autobahnausfahrten der A1 bzw. der A61 fahren Sie Richtung Euskirchen, dann der Beschilderung folgen.

NOCH NICHT MITGLIED?

Als Mitglied der Freunde und Förderer des LVR-Industriemuseums Euskirchen e.V. können Sie die Aktivitäten des Museums unterstützen. Im Gegenzug dürfen Sie als Mitglied alle Schauplätze des LVR-Industriemuseums eintrittsfrei besuchen und besondere Programmangebote nutzen.

Weitere Informationen auf www.industriemuseum.lvr.de

Kontakt: Heinz-Otto Koch, Tel. 02251 1488-0,
www.freunde-rim-euskirchen.de



Die Tuchfabrik Müller ist Ankerpunkt der Europäischen Route der Industriekultur (ERIH). Weitere Infos auf www.erih.de.



SIEBEN SCHAUPLÄTZE EIN MUSEUM

www.industriemuseum.lvr.de

Besuchen Sie uns auch auf Facebook und Instagram:

 www.facebook.com/lvr.industriemuseum

 instagram.com/lvrindustriemuseum

Unsere Partner:

LWL-Industriemuseum, www.lwl-industriemuseum.de

